



Wanneer komt een gezin in aanmerking voor hulp van Stichting Leergeld?

Ben jij alleenstaande ouder en is je inkomen minder dan € 1.400,- netto per maand?*

Doe een aanvraag via www.leergeldlandvancuijk.nl en laat ons je helpen!

Ben jij gehuwd of samenwonend en is jullie inkomen samen minder dan € 2.000,- netto per maand?

Doe een aanvraag via www.leergeldlandvancuijk.nl en laat ons jullie helpen!

Elk gezin met een netto gezamenlijke inkomen tussen de 100% en 130% van het netto bijstandsniveau inclusief vakantiegeld, kan een leergeldgezin worden. Het gaat om uitkeringsgerechtigden, werkenden, ZZP-ers, (flexwerkers, agrariërs e.a.) en mensen in de schuldsanering.

Leergeld Land van Cuijk telt behalve de ouder(s) ook inwonende werkende kinderen met een netto inkomen boven de € 500 per maand tot het gezin.

Een aanvraag komt pas voor toekenning in aanmerking wanneer:

- alle gegevens ingediend zijn.
- het aantal inwonende gezinsleden bekend is.
- deze aanvraag goed gedocumenteerd is (zie 'bewijsstukken').
- het gezin voorliggende gemeentelijke voorzieningen (reductieregeling/participatieregeling/heffingskorting op gemeentelijke belasting e.a.) heeft aangevraagd.

Om het beoordelingssysteem overzichtelijk te houden kiezen we ervoor om alle toeslagen (huurtoeslag, zorgtoeslag, kinderbijslag, kind-gebonden budget en tegemoetkoming studiekosten) buiten beschouwing te laten. We tellen wel het vakantiegeld en de 'ouderkop' mee. Dit is de alleenstaande oudertoeslag (opgenomen in het KindGebondenBudget).

Hoe bepalen we het inkomen? Welke bewijsstukken hebben we nodig?

- Het **besteedbaar inkomen** is volgens het CBS het nettobedrag dat een huishouden op jaarbasis te besteden heeft. Dit bestaat in grote lijnen uit het bruto-inkomen verminderd met afgedragen premies en belastingen.
- Volgens het CBS is een grove schatting van het **netto jaarinkomen van werknemers en van uitkeringsontvangers**: dertien keer het ontvangen netto maandbedrag (twaalf maanden plus één maand vakantiegeld).
- Voor **zelfstandigen** bestaat het netto jaarinkomen uit de winst na belasting. Het huishoudensinkomen is het jaarinkomen van **alle** leden opgeteld.



In 2020 zijn de netto bedragen van de bijstand voor een alleenstaande ouder € 999,70 + € 52,62 (vakantiegeld) = € 1.052,32 per maand. De netto bijstandsuitkering 2020 per maand voor samenwonenden is € 1428,14 + € 75,17 (vakantie-uitkering) € 1.503,31.

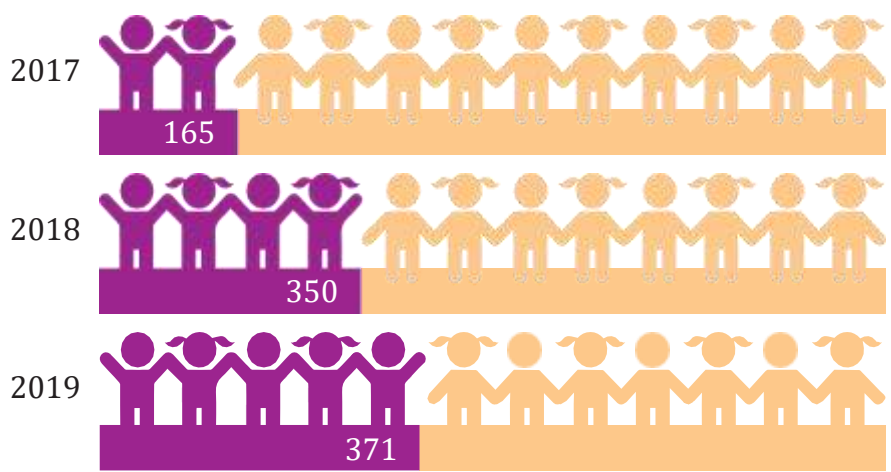
* Bedrag is exclusief ouderkop



Land van Cuijk

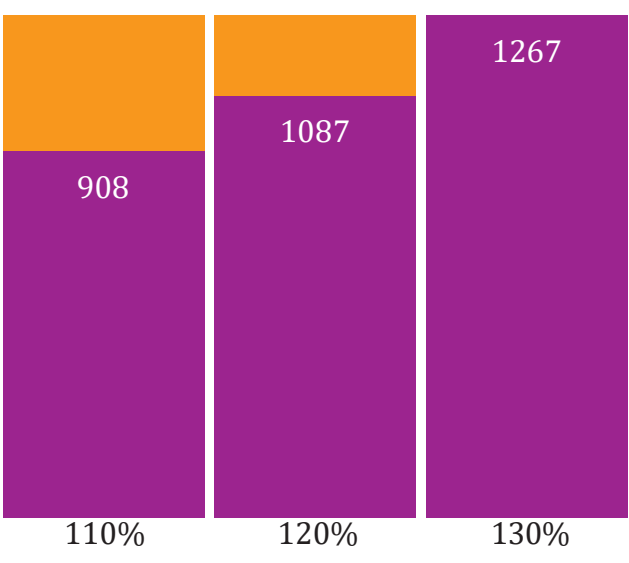
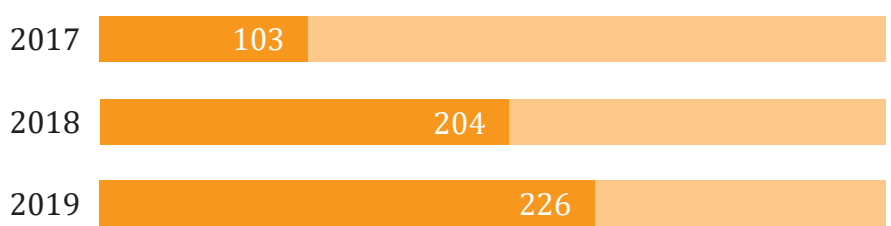
Geholpen kinderen

*Bron: Jaarverslag Leergeld Land van Cuijk



Geholpen gezinnen

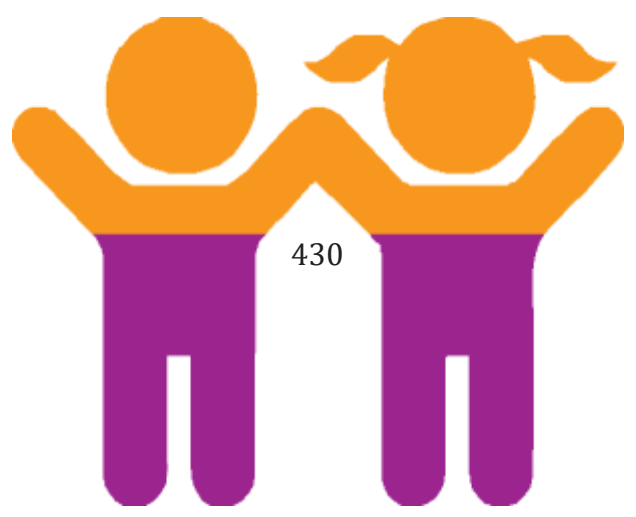
*Bron: Jaarverslag Leergeld Land van Cuijk



Hulpbehoevende kinderen 0-18 jaar

*Bron: Stimulanz

(doelgroep Leergeld: kinderen 4-18 jaar)



Doel 2020
aantal kinderen

