

Visie op ons dorp

Linden,
Juli 2020



Uitgangspunten

- “Authentiek dorp in het groen, opgesloten tussen het water”
 - Bestemmingsplan kern Linden 2006 (12 februari 2008 GS-NBr.)
 - Vijfde nota Ruimtelijke Ordening
 - Streekplan provincie NBr. (“zuinig ruimtegebruik”)
 - Uitwerkingsplan Land van Cuijk
 - Structuurvisie PLUS Land van Cuijk
 - Bestemmingsplan – Prostitutiebeleid Cuijk en Partiële herziening
 - Waterbeheersplan
 - Water ruimtelijk gezien
 - Keur oppervlaktewateren en Keur waterkeringen

Thema's

- Wonen
 - Jong & oud
 - Ouderen wonen (presentatie Sander)
 - Te bebouwen percelen
 - Mogelijke ontwikkelingen rondom de pastorie
 - Werken / bedrijf aan huis
- Werken
 - Bedrijven
 - Horeca
 - ..
- Omgevingen – en beschermde dorpsgezichten
 - Pastorie
 - Het melkhuisje
- Agrarische gebieden
 - Groene buffer achter de woningen Kerkstraat
 - Begrazingsgebied
- Water
 - Aanleggen dagrecreanten
 - Beerse overlaat als ontspanning van de Maas ten tijde hoog water
- Groen
 - Groene uitstraling van het dorp
 - Openbaar – en particulier groen
- Verkeer & vervoer
 - Onderhoud aan wandel- & fietspaden, wegen, bermen en stoepen
 - Fietsgroepen
 - Caravans en boten door het dorp
 - Ontsluiting van het dorp (via 3 routes)
 - Entree Linden via Oostermeerweg
- Recreatie
 - Historische schepen
 - B&B
 - Camping
 - Haven
 - Stranden van Linden
 - Horeca
- Dagrecreatie
- Invloed op ontwikkelingen op het schiereiland Linden
- Voorzieningen
 - Buurtbus, veerdienst Theehuis, cultuurhistorie Linden
 - Oplaadpunt elektrische fietsen
 - ...
- Glasvezel (het dorp wordt open gegraven; combineren van zaken mogelijk?)
- Riolering; levensduur? / ontkoppelen / subsidiemogelijkheden
- Geluid (met name A73)
 - Studie effecten aanleg geluidswal aan Cuijkse zijde A73?)
 - Bruggen Maas
- Duurzaamheid:
 - Luchtkwaliteit / Geluid
 - Waterkwaliteit
 - Energie
 - Maatschappelijke verantwoordelijkheid
 - Zwerfvuil Mc Donalds
- Veiligheid (water)
 - Dijkverzwaren
- Ontwikkeling Dommelsvoort
 - Herontwikkeling N321
 - Verkeersader Linden - Beers

Bescherming van omgeving en beschermde dorpsgezichten.

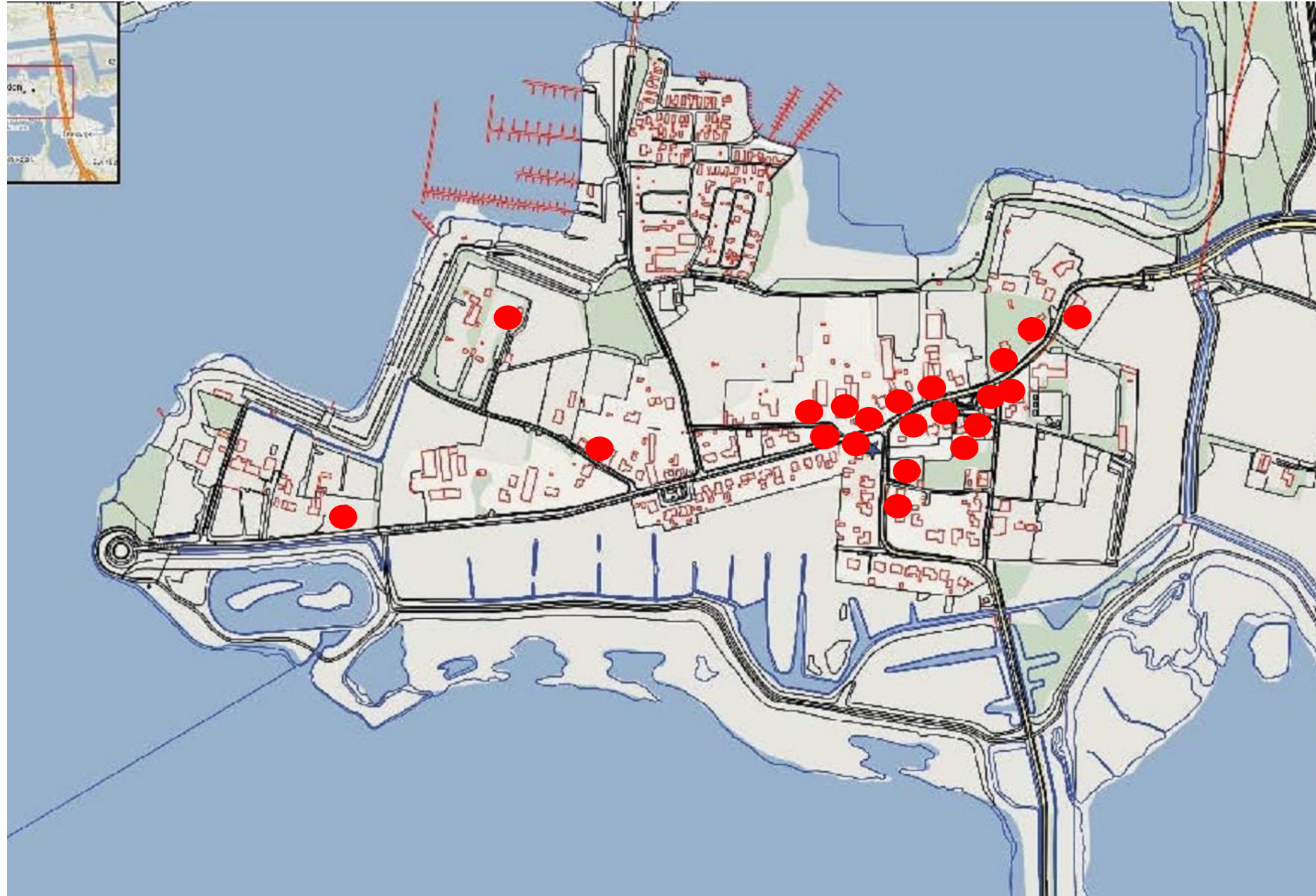
- HET GROENE, NATUURLIJKE KARAKTER
- PRIMAIR EEN WOONFUNCTIE
- GEEN TROTTOIRS OF FIETSPADEN
- GEEN DOORGAAND ZWAAR, LANG, BREED EN VERVUILEND VERKEER
- BEHOUD VAN GROENE AANZICHT VANUIT OOSTELIJKE, ZUIDELIJKE, WESTELIJKE KANT EN VANUIT DE PLAS AAN DE NOORDZIJDE
- BEHOUD VAN GROENE AGRARISCHE BUFFERS



Historische bebouwing

BEHOUDEN VAN:

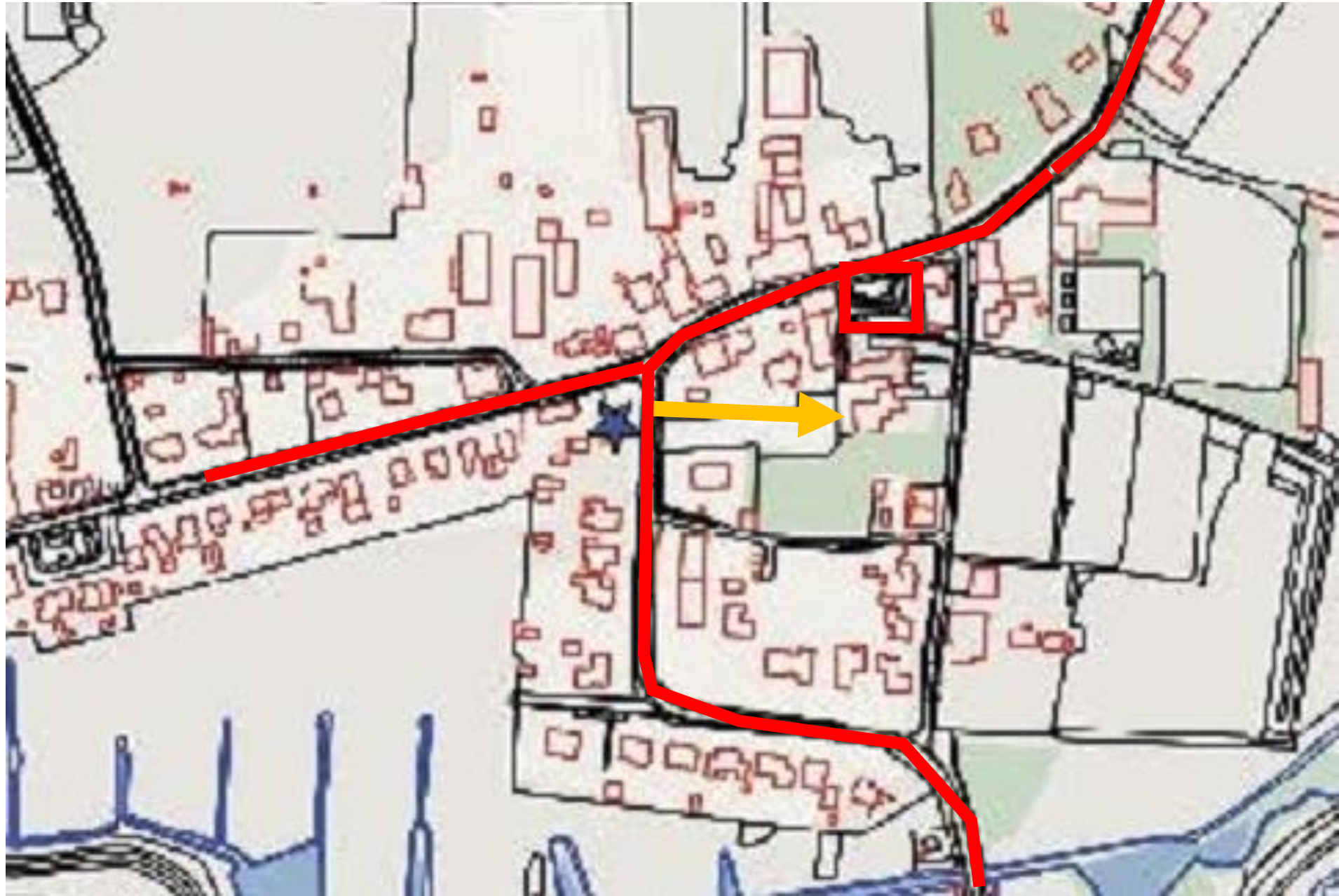
- KERK,
- PASTORIE (EN ZICHT VANUIT DE STEEGSTRAAT OP KERK EN PASTORIE),
- HET PAKHUISJE,
- DIVERSE VOORMALIGE BOERDERIJEN.



Behoud karakter dorpskern Linden

BEHOUDEN VAN:

- KERK, PASTORIE
- ZICHT VANUIT DE STEEGSTRAAT OP KERK EN PASTORIE,
- AANZICHT OP HET PAKHUISJE, EN DIVERSE VOORMALIGE BOERDERIJEN



Groen, in – en om Linden

BEHOUD VAN:

- GROENE AANZICHT VANUIT OOSTELIJKE, ZUIDELIJKE, WESTELIJKE KANT
- GROEN AANZICHT VANAF DE PLAS AAN DE NOORDZIJDE
- GROENE AGRARISCHE BUFFERS



Entree Linden

WAT WILLEN WE BEREIKEN?

- ...



Wonen

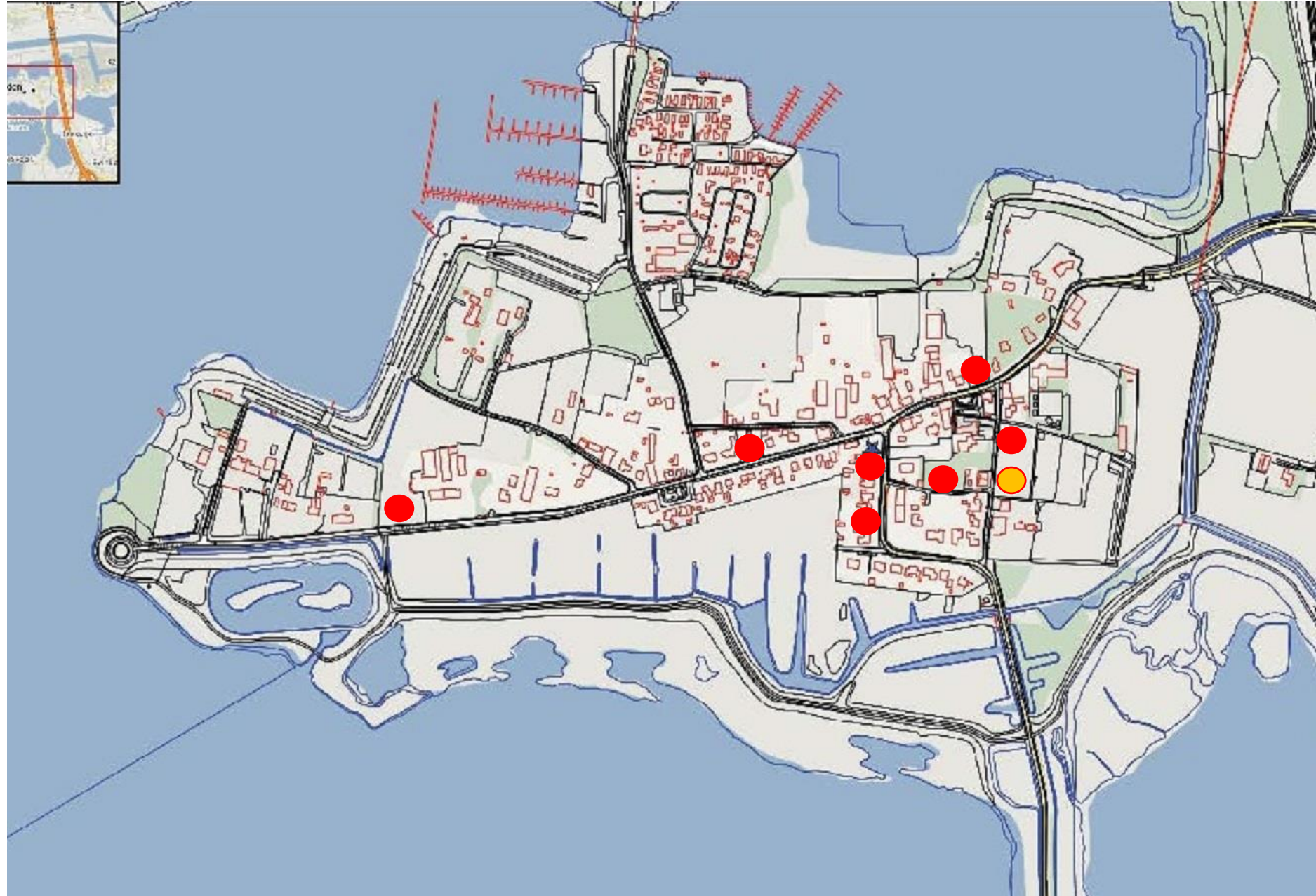
- WONINGEN VOOR STARTERS OF ALLEENSTAANDEN.
- WELLICHT WORDEN ER ENKELE APPARTEMENTEN TOEGEVOEGD AAN DE PLANNEN GENOEMD ONDER 1.
- INBREIEN VAN KOOP/HUURWONINGEN OP OPEN PERCELEN IN DE KERKSTRAAT, DE EINDESESTRAAT EN DE HOSTERT
- DE ZUIDZIJDEN VAN DE EINDESESTRAAT VOORBIJ WIEBREN EN IET VEENMAN BLIJFT ONBEBOUWD: ZICHT OP HET NATUURGEBIED.
- MOGELIJKE ONTWIKKELINGEN RONDOM DE PASTORIE



In- en uitbreidingsmogelijkheden

INVULLING VAN 'LEGE' PERCELEN:

- NIET GEKEKEN NAAR
HAALBAARHEID
VERGUNNINGEN



Werken

- BEDRIJF AAN HUIS,
GEEN VERKEER- EN
PARKEER OVERLAST



Werken in Lindend

- KLEINSCHALIGE BEDRIJVEN
- GEEN MATERIËLE PRODUCTIE, GEEN HALLENBOUW MET VERDIEPING, GEEN VERKEERSAANZUIGENDE WERKING
- HORECA INITIATIEVEN ZIJN MOGELIJK ALS ZIJ PASSEN IN HET CONCEPT RUST EN RUIMTE
- GEEN TERRASVORMING IN HET TALUD VAN DE OPENBARE WEG
- PARKEREN OP EIGEN TERREIN.
- EVENEMENTEN DIENEN IN AANTAL BEPERKT TE ZIJN EN DIENEN TE PASSEN BIJ HET DORPSE KARAKTER



Recreatie / recreatieverkeer

- VERTREKKEND VERKEER NIET DOOR HET DORP
- ONTMOEDIGING VAN AANKOMEND VERKEER DOOR DORP
- SNELHEID <30 KM/H
- 2 FIETS-ONVEILIGE PLEKKEN: DE BOCHT IN DE KERKSTRAAT EN DE KRUISING NAAR DE RAAMWEG (ZEKER VOOR SCHOOLGAANDE JEUGD)
- GROEPEN FIETSERS
- ONTLASTEN BOTENHELLING / MINDER VERKEERSBEWEGINGEN



Geluid A73

- VERHOGING /
UITBREIDING WAL AAN
CUIJKSE ZIJDE A73
- BEDUIDEND MEER
GELUID ERVAREN IN
LINDEN
- GELUIDSONDERZOEK
LINDENAREN
- 2 OPTIES VOOR WAL
AAN LINDENSE ZIJDE



Verkeersader Linden - Beers

- ONTWIKKELING
DOMMERSVOORT
 - ONTSLUITING OP
N321
 - EUROPARCS
ONTSLUITEN OP N321
- VERBINDING BEERS –
BRUG STEEGSTRAAT
 - DOORGAANDE
VERBINDING
(VOORRANGSSITUATIE)
- RECONSTRUCTIE N321



Tot slot

- Doel: “helder kader hoe Lindenaren hun dorp zien ontwikkelen in de toekomst”
 - Nog thema’s aanvullen!
 - Wanneer gereed en gedeeld met instanties?
-
- Opmerkingen, aanvullingen, meningen etc ...