

# CONCEPT visie op ons dorp

versie december 2018

Linden,  
september 2018



# Uitgangspunten

- “Authentiek dorp in het groen, opgesloten tussen het water”
  - Bestemmingsplan kern Linden 2006 (12 februari 2008 GS-NBr.)
  - Vijfde nota Ruimtelijke Ordening
  - Streekplan provincie NBr. (“zuinig ruimtegebruik”)
  - Uitwerkingsplan Land van Cuijk
  - Structuurvisie PLUS Land van Cuijk
  - Bestemmingsplan – Prostitutiebeleid Cuijk en Partiële herziening
  - Waterbeheersplan
  - Water ruimtelijk gezien
  - Keur oppervlaktewateren en Keur waterkeringen



# Thema's

- Wonen
  - Jong & oud
    - Ouderen wonen (presentatie Sander)
    - Te bebouwen percelen
    - Mogelijke ontwikkelingen rondom de pastorie
  - Werken / bedrijf aan huis
  - **Societeitshaven Olie & Stoom**
- Werken
  - Bedrijven
  - Horeca
  - ..
- Omgevingen – en beschermde dorpsgezichten
  - Pastorie
  - Het melkhuisje
- Agrarische gebieden
  - Groene buffer achter de woningen Kerkstraat
  - Begrazingsgebied
- Water
  - Aanleggen dagrecreanten
  - Beerse overlaat als ontspanning van de Maas ten tijde hoog water
- Groen
  - Groene uitstraling van het dorp
  - Openbaar – en particulier groen
- Verkeer & vervoer
  - Onderhoud aan wandel- & fietspaden, wegen, bermen en stoepen
  - Fietsgroepen
  - Caravans en boten door het dorp
  - Ontsluiting van het dorp (via 3 routes)
  - Entree Linden via Oostermeerweg
- Recreatie
  - Historische schepen
  - B&B
  - Camping
  - Haven
  - Stranden van Linden
  - Horeca
- Dagrecreatie
- Onderwerpen waar de dorpsraad van Linden een visie over moet hebben:
- Invloed op ontwikkelingen op het schiereiland Linden
- Voorzieningen
  - Buurtbus, veerdienst Theehuis, cultuurhistorie Linden
  - Oplaadpunt elektrische fietsen
  - ...
- Glasvezel (het dorp wordt open gegraven; combineren van zaken mogelijk?)
- Riolering; levensduur? / ontkoppelen / subsidiemogelijkheden
- Geluid (met name A73)
  - Studie effecten aanleg geluidswal aan Cuijkse zijde A73?)
  - Bruggen Maas
- Duurzaamheid:
  - Luchtkwaliteit
  - Waterkwaliteit
  - Energie
  - Maatschappelijke verantwoordelijkheid
  - Zwerfvuil Mc Donalds
- Veiligheid



# Bescherming van omgeving en beschermde dorpsgezichten.

- HET GROENE, NATUURLIJKE KARAKTER
- PRIMAIR EEN WOONFUNCTIE
- GEEN TROTTOIRS OF FIETSPADEN
- GEEN DOORGAAND ZWAAR, LANG, BREED EN VERVUILEND VERKEER
- BEHOUD VAN GROENE AANZICHT VANUIT OOSTELIJKE, ZUIDELIJKE, WESTELIJKE KANT EN VANUIT DE PLAS AAN DE NOORDZIJDE
- BEHOUD VAN GROENE AGRARISCHE BUFFERS



# Historische bebouwing

## BEHOUDEN VAN:

- KERK,
- PASTORIE (EN ZICHT VANUIT DE STEEGSTRAAT OP KERK EN PASTORIE),
- HET PAKHUISJE,
- DIVERSE VOORMALIGE BOERDERIJEN.

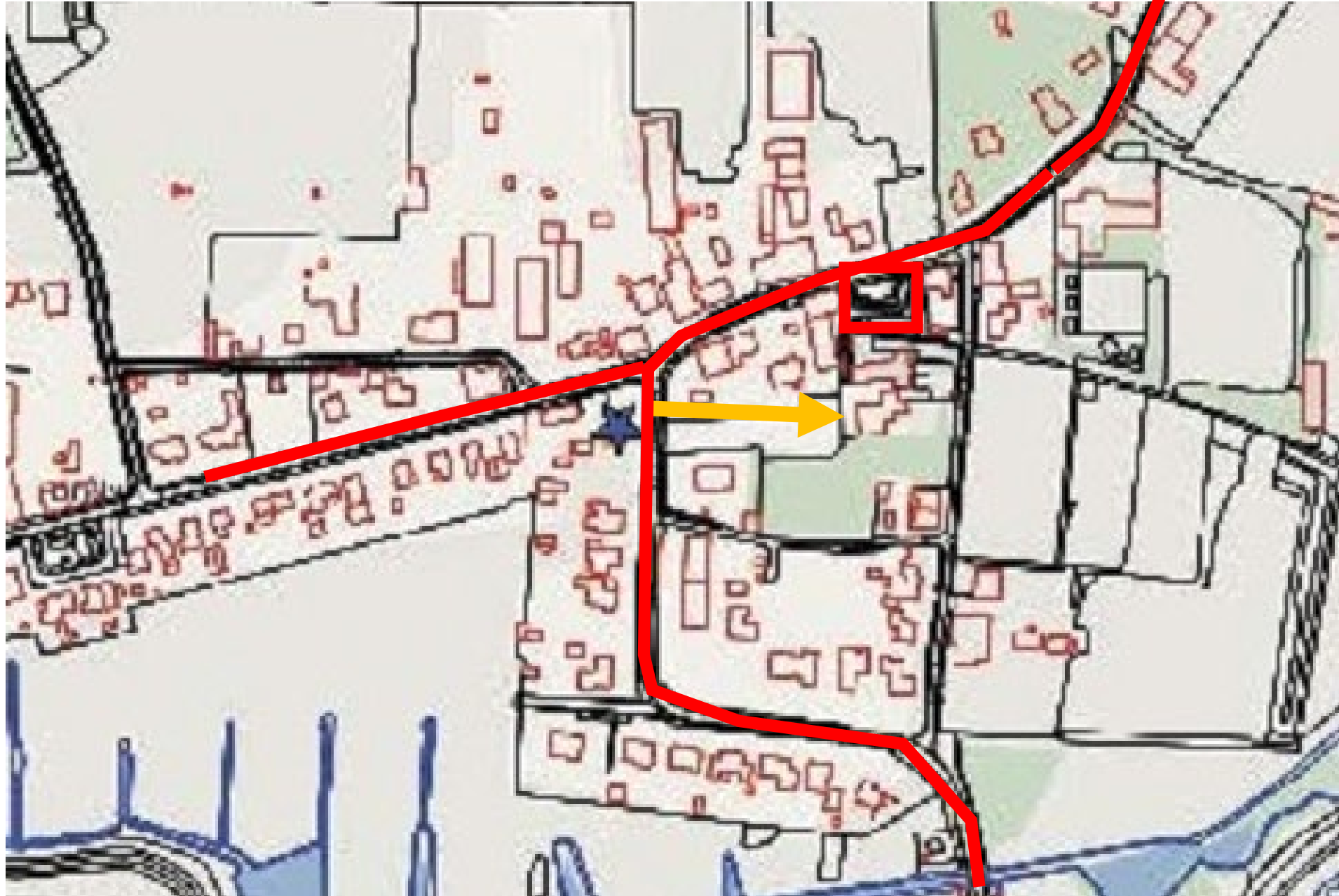




# Behoud karakter dorpskern Linden

## BEHOUDEN VAN:

- ZICHT VANUIT DE STEEGSTRAAT OP KERK EN PASTORIE,
- AANZICHT OP HET PAKHUISJE, EN DIVERSE VOORMALIGE BOERDERIJEN
- KARAKTER VAN WOONSTRATEN, ZONDER TROTTOIR
- ENTREE OOSTERMEERWEG /VERPLAATSEN MONUMENT



# Groen, in en om Linden

## BEHOUD VAN:

- GROENE AANZICHT VANUIT OOSTELIJKE, ZUIDELIJKE, WESTELIJKE KANT
- GROEN AANZICHT VANAF DE PLAS AAN DE NOORDZIJDE
- GROENE AGRARISCHE BUFFERS



# Wonen

- NAAST WONINGEN VOOR SENIOREN OOK WONINGEN VOOR STARTERS OF ALLEENSTAANDEN.
- WELLICHT WORDEN ER ?? TOEGEVOEGD AAN DE PLANNEN GENOEMD ONDER 1.
- INBREIEN VAN KOOP/HUURWONINGEN OP OPEN PERCELEN IN DE KERKSTRAAT, DE EINDSESTRAAT EN DE HOSTERT
- DE ZUIDZIJDE VAN DE EINDESTRAAT VOORBIJ NR. 9 BLIJFT ONBEBOUWD: ZICHT OP HET NATUURGEBIED.
- MOGELIJKE ONTWIKKELINGEN RONDOM DE PASTORIE

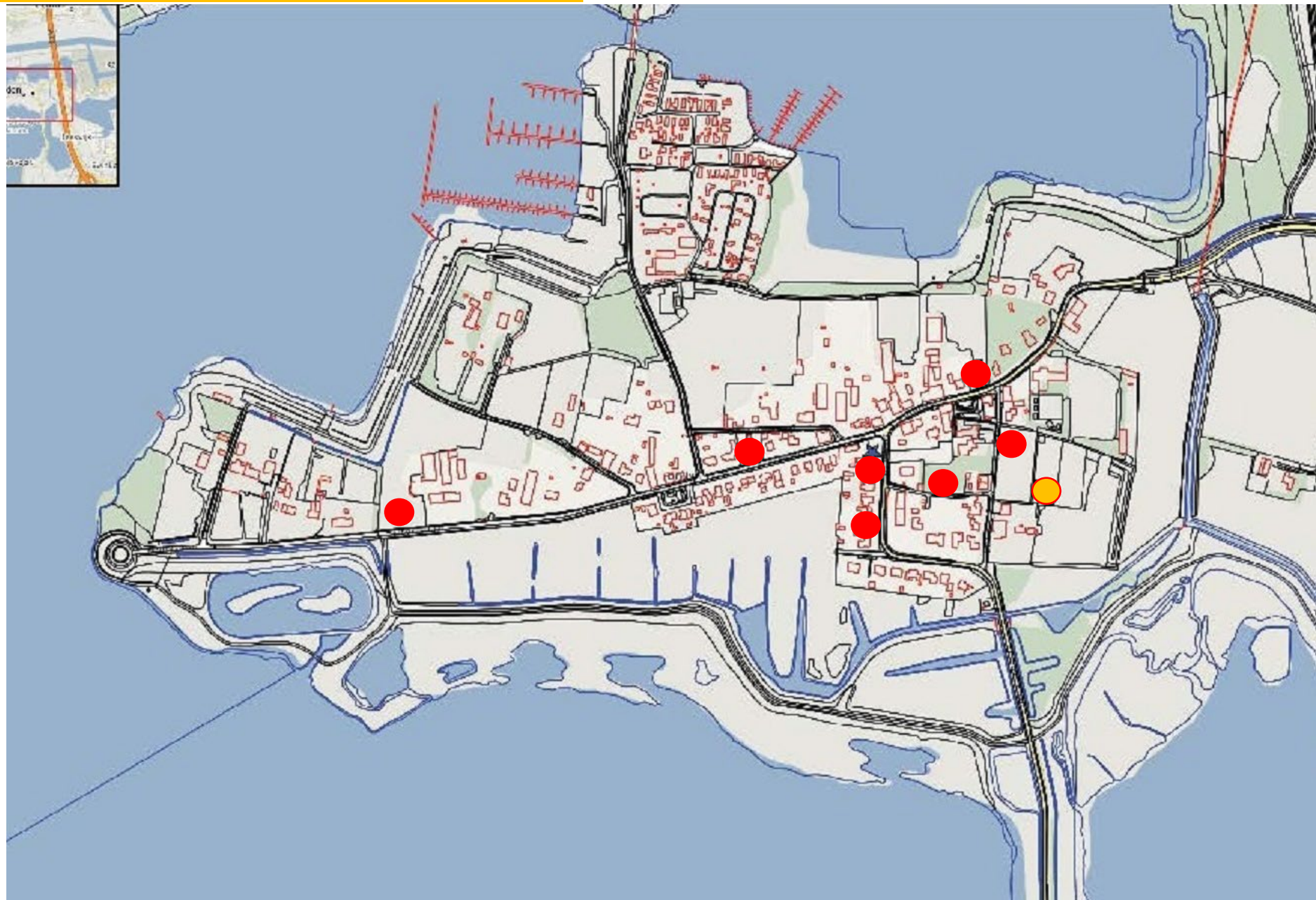




# In- en uitbreidingsmogelijkheden

INVULLING VAN 'LEGE'  
PERCELEN:

- NIET GEKEKEN NAAR HAALBAARHEID VERGUNNINGEN
- ● = INITIATIEF SENIORENWONINGEN



# Energie

ENERGIENEUTRAAL MAKEN:

???

# Werken

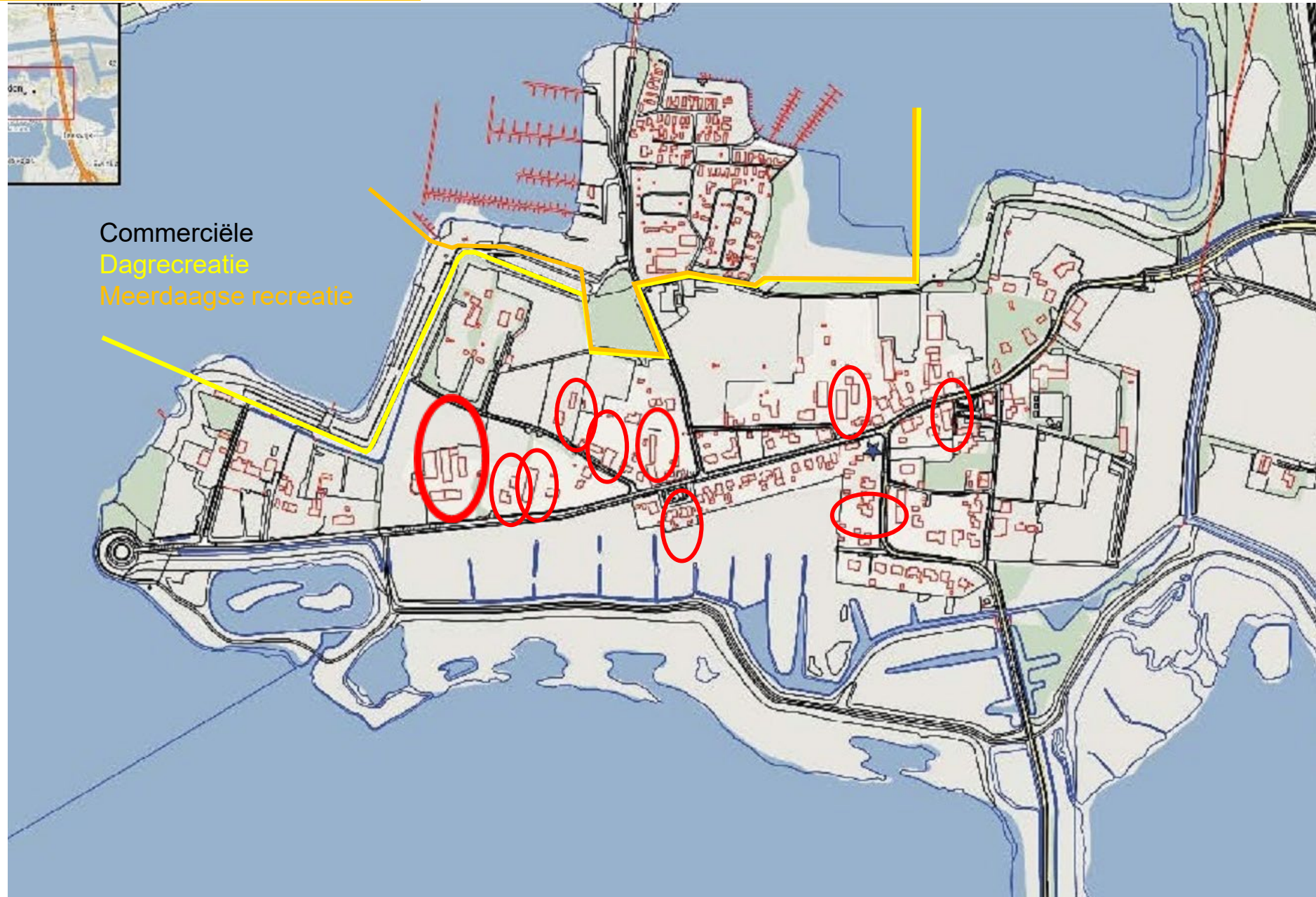
- BEDRIJF AAN HUIS, GEEN VERKEER- EN PARKEER OVERLAST





# Werken in Linden

- KLEINSCHALIGE BEDRIJVEN
- GEEN MATERIËLE PRODUCTIE, GEEN HALLENBOUW MET VERDIEPING, GEEN VERKEER AANZUIGENDE WERKING
- HORECA INITIATIEVEN ZIJN MOGELIJK ALS ZIJ PASSEN IN HET CONCEPT RUST EN RUIMTE
- GEEN TERRASVORMING IN HET TALUD VAN DE OPENBARE WEG
- PARKEREN OP EIGEN TERREIN.
- EVENEMENTEN DIENEN IN AANTAL BEPERKT TE ZIJN EN DIENEN TE PASSEN BIJ HET DORPSE KARAKTER





# Werken in Lindend

- SOCIETEITSHAVEN OLIE & STOOM:
- PARKEREN OP PARKEERPLAATS ACHTER SLAGBOOM
- GEEN COMMERCIËLE VAARTUIGEN ..
- LOSSEN VAN VOERTUIGEN NABIJ STEIGER TOEGESTAAN





# Recreatie / recreatieverkeer

- **CIRCULATIEPLAN LINDEN:**

- VERTREKKEND VERKEER NIET DOOR HET DORP
- ONTMOEDIGING VAN AANKOMEND VERKEER DOOR DORP
- SNELHEID <30 KM/H
- 2 FIETS-ONVEILIGE PLEKKEN: DE BOCHT IN DE KERKSTRAAT EN DE KRUISING NAAR DE RAAMWEG (ZEKER VOOR SCHOOLGAANDE JEUGD)
- GROEPEN FIETSERS
  - ??
- **DE HOSTERT:**  
ÉÉNRICHTINGSVERKEER



# Inbreng Lindenaren tijdens jaarvergadering

- **VEILIGHEID:**
  - **VERKEERSVEILIGHEID**
    - STICKERS SNELHEID 30KM/U
    - INTERACTIEVE BORDEN SNELHEID
    - PADEN IN HET BUITENGEBIED VAN LINDEN
    - MELDEN KENTEKEN AAN WIJKAGENTE
  - **SOCIALE VEILIGHEID**
    - HANGPLEKKEN
    - VERLICHTING (ZOWEL OPENBARE – ALS PRIVÉ VERLICHTING)
    - DUMPEN AFVAL
    - MELDEN AAN WIJKAGENTE
  - **INBRAAKPREVENTIE**
    - VOORLICHTING: WITTE VOETEN ACTIE SEPTEMBER 2019!
    - GEEN DATA VERMELDEN BIJ DORPSEVENEMENTEN
  - **BUURT-APP**
    - 3 GROEPEN AANMAKEN // ERVARINGEN UIT BEERS
  - **HANDHAVING EN CONTROLE**
    - ??
- **HONDENPOEP IN HET DORP**